

江西省报考代码：8629



江西应用工程职业学院
Jiangxi Applied Engineering Vocational Institute

国有公办 百年名校



2021年招生简章



历史沿革



李立三

江西应用工程职业学院有着悠久的办学历史，其前身是毛泽东、刘少奇、李立三等无产阶级革命家创办的安源工人补习学校，1922年由老一辈革命家李立三担任第一任校长。安源工人补习学校在传授工人知识，培养工人能力的同时，启迪工人阶级觉悟，传播革命火种，做出了重大贡献。

1925年9月，“九月惨案”中，工人夜校被武力封闭，学校图书馆被捣毁，工人职业教育被取消。

1926年至1939年，工人职业教育与萍矿一同几经兴衰起落，最终陷入中断。

1949年冬，恢复了职工学校。

1954年，成立萍矿技校。

上世纪60年代，以萍矿技校为主体，江西省工业劳动大学在萍乡设萍矿分校，后改为萍矿工学院。

1975年，更名为萍矿工人大学。

1980年，经省政府批准更名为萍矿职工大学。1982年，国家教委备案。

1990年，萍乡矿务局技工学校随萍乡矿务局上划原煤炭部管理。

1995年，被原煤炭部评定为部级重点技校。

1998年，萍乡矿务局技工学校又随同矿务局下放到江西省管理。同年，萍矿职工大学、职大中专、局党校、干校、技工学校五校合一，成为萍矿教育培训中心。

2001年4月，被国家劳动和社会保障部、省劳动和社会保障厅定为国家重点技校、高级技校。

2003年6月，萍矿教育培训中心经省人民政府批准改制为江西应用工程职业学院。

2010年底，转为全额拨款事业单位，划归江西煤炭集团公司管理。

2016年，划归江西省国有资产监督管理委员会。



学院简介

COLLEGE INTRODUCTION

江西应用工程职业学院是江西省国资委直属的公办全日制普通高校。学院座落在工人运动的发祥地和秋收起义的策源地——江西萍乡，拥有近百年的办学历史。学院前身为安源路矿工人补习学校，创办于



1922年1月，老一辈革命家李立三任第一任校长。新中国成立后，恢复了工人补习学校，大力开办了煤矿职工教育、培训工作。学院虽数易校址，经过江西共产主义劳动大学萍乡分校、工人技校、七·二一工人大学、萍乡煤矿职工大学的变迁，2003年，经省人民政府批准成立江西应用工程职业学院，2010年学院转为全额拨款事业单位，2016年4月划归江西省国有资产监督管理委员会管理。

学院拥有教学大楼、实验大楼、图书馆大楼、学生公寓等现代化楼群，教学仪器设备价值5000余万元、馆藏图书52万册。设有建筑工程系、经济管理系、机电工程系、计算机信息工程系、思政基础部等教学系部，拥有美容美体、电子商务、机电一体化等26个大专专业，80多个教学实践基地。目前在校学生10000余人。学院现有教职工498人，其中高级职称57人，中级职称116人，有107名“双师型”教师经教育厅备案。

学院以“培养高素质、高技能人才”为办学宗旨，积极探索办学特色，形成了“以终身教育为目标、职业教育为主体、多种形式教育为补充”的办学格局，实现了“多层次、多渠道、多形式、全方位”的办学模式，走出了一条特色教育之路。学院以工科为主、兼顾文理，现有教育部、人力资源和社会保障部等部委设立的全国信息技术应用培训教育工程基地、计算机信息技术考试站、大学英语等级考试中心、国家职业技能鉴定所、国家安全培训中心等多个基地，为广大学子取得各专业国家级技能等级证和从业资格打造了良好的平台，是就业、培训等方面皆具雄厚实力的院校。

求实创新、扬帆远航，在新时代的奋进中，学院将承扬传统，开拓新天，将始终肩负培育国家金蓝领人才、服务社会发展进步的历史使命与社会责任，再谱现代职业教育大学继承与创新并进、光荣与理想融会的新篇章！



学院荣誉

College Honor

近年来，江西应用工程职业学院党委领导班子团结带领了广大干部群众理清思路、坚定信心、突出重点、扎实工作、聚力发展，学院的各项事业都取得了显著的成绩，教职工人均收入实现了翻番，校园环境、师生精神面貌、学院的社会认可度和美誉度都有了大幅度改善和提升。近年来，学院被授予“全国教育改革创新示范（院）校”、“全国职业教育百强（院）校”、“萍乡市第一届文明校园”“全国煤炭教育工作先进单位”、“高校大学生创业培训工作先进单位”等荣誉称号，同时多次被评为江西省国资委综治工作先进单位、萍乡市综治工作先进单位、江西省人民政府办公厅评为公共机构节能工作达标单位。学院领导班子被省国资委党委考核评定为优秀班子，杨丹青同志还荣获了“全国职业教育百家杰出（院）校长”、“办人民满意职业教育江西职业教育十大杰出校长”等荣誉称号，并连续两年被省国资委党委评为优秀党务工作者。





领导关怀

LEADERSHIP
CONCERN

学院的发展，离不开上级领导的亲切关怀和大力支持。中央、省、市等有关领导曾多次莅临我院视察和指导工作，领导的关怀和支持给予了学院强大的动力，有力促进了学院在职业教育的大潮中携手前进、扬帆远航！



前国家主席江泽民（左六）同志在阿尔及利亚接见我郑玄华教授



王光美同志(右一)吴烈将军到我院视察工作



曾庆红同志（第二排左五）到我院实习基地视察



前陕西省省长、原我院教授程安东同志（左四）回我院指导工作



原江西省委书记、中央政治局委员、中央政法委书记孟建柱来我院实习基地视察



省国资委党委书记、主任陈德勤、副主任郑德才来学院调研



江西省教育厅党工委书记黄小华（前排一）等领导在我院视察工作



江西省委教育工作委员会书记叶仁荪在我院视察工作



江西应用工程职业学院
Jiangxi Applied Engineering Vocational Institute

教学设施

TEACHING FACILITIES

学院教学设备先进、功能齐全，拥有现代化的教学楼、实习基地、实训中心等先进的办学设施，有多功能形体房、钢琴房、美容美体实训室、工程测量实训室、数控实训中心、模具设备实验室、CAD/CAM/1实训室，机械加工实训室、自动生产线考核实训室、制冷设备维修实训室、中央空调汽车空调实训室、电工实训室、维修电工考核实训室、Protel实训室、电子工艺操作实训室、通讯实训室、印刷电路板制版实训室、工厂供电系统模拟操作装置实训室、PLC实训室、电控实训室、变频实训室、电子模拟实训室、汽车模拟驾驶实训室、汽车模型实验室、会计手工实训室、会计电算化仿真模拟实训室、会计VBSE实训室、会计财务软件实训室、ERP沙盘模拟实训室，市场营销软件实训室、电子商务实训室、物流管理软件实训室、计算软件实训室、计算机安卓实训室、多媒体语音室等一批大型、先进的教学科研设备。实训中心面积达43800平方米，为教学配备了良好的硬件设施。





《《 校园环境 》》

学院拥有运动场、大学生活动中心、网球场、篮球场、排球场、羽毛球场、乒乓球桌等各类体育场地；拥有标准学生公寓、食堂、超市、医院、银行等各类生活设施；拥有樱花林、桃花林。校园樟树林立，桂花飘香，环境优美，景观恬静。



学生宿舍



田径场



食堂



校园一角



绿荫大道



教学大楼

《《 校园文化 》》



升旗仪式



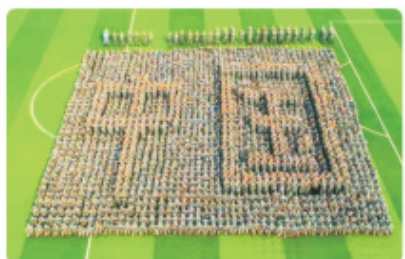
学生参观校史馆



歌唱祖国文艺晚会



五四文艺晚会



军训



庆祝元旦晚会



《专业介绍》

统招大专专业设置一览表

序号	专业名称	学制
1	市场营销	3年
2	计算机网络技术	3年
3	物联网应用技术	3年
4	计算机应用技术	3年
5	建设工程管理	3年
6	工商企业管理	3年
7	现代物流管理	3年
8	工程造价	3年
9	动漫制作技术	3年
10	数字媒体艺术设计	3年
11	软件技术	3年
12	商务英语	3年
13	电子商务	3年
14	酒店管理与数字化运营	2年
15	大数据与会计	3年
16	工程测量技术	3年
17	建筑工程技术	3年
18	电气自动化技术	3年
19	机电一体化技术	3年
20	新能源汽车检测与维修技术	3年
21	无人机应用技术	3年
22	婴幼儿托育服务与管理	3年
23	美容美体艺术	3年
24	工业机器人	3年
25	智能控制技术	3年
26	建筑室内设计	3年

备注：1.根据《江西省教育厅 江西省发展改革委 江西省财政厅 赣教计字[2001]225号》文件学费收费公示，以上专业学费均为5000元/学年，《江西省教育厅 江西省计委 江西省财政厅赣教计字[2002]146号》文件住宿收费公示，住宿费为400-1000元。2.困难的学生可申请生源地国家助学贷款，最高可贷8000元/学年。3.所有校企合作专业不加收任何费用。4.所有专业均可专升本。



计算机信息工程系专业介绍

一、计算机应用技术



本专业主要开设C语言程序设计、Web前端开发技术、MySQL数据库原理及应用、Java程序设计、JSP动态网页技术、计算机网络技术、办公自动化高级应用、Ajax技术、J2EE企业级应用开发、Java项目综合案例开发、多媒体项目综合案例开发等课程。注重培养掌握计算机技术、Java开发、MySQL数据库等基础知识，具备Java开发、Web前端开发、JSP网站设计、Android应用开发和软件维护等基本技术，具有良好的职业道德、创业精神和创新能力的高素质应用型人才。

就业方向：Java开发、Web前端工程师、JSP网站设计、Android应用开发、MySQL数据库管理和开发、软件测试等。

二、软件技术（Android方向）专业

本专业重点培养具有移动互联网应用与开发技术，具有基于Android平台进行移动增值应用开发、移动商务应用开发、移动智能终端用户体验设计、移动电子商务营销的动手实践能力，可从事基于移动互联网开发、应用等方面工作的高技能应用型人才。

主要课程：移动互联网概述、数据库应用、Java程序设计、Android应用开发、网页设计、游戏开发、python、PHP、1+X课程认证、图形图像处理、小程序开发等。

就业方向：面向移动互联网软件开发企业，从事Java程序开发、Android软件开发、前端开发工程师、软件运维、软件测试、售前与售后支持等工作；也可以从事IT相关行业或领域岗位工作。



三、物联网应用技术专业

本专业开设C语言程序设计、C++程序设计、Linux操作系统、数据库技术基础、传感器与ZIGBEE无线通信技术、嵌入式Linux应用程序设计、Web开发技术、物联网服务器配置与应用、物联网工程制图、物联网综合项目实战等课程，注重培养具有物联网基本理念，物联网行业相对应岗位必备的理论知识，具有较强的物联网应用技能，能从事物联网工程项目的产品设计与开发、物联网感知终端设备维修与技术服务、物联网系统集成及网关产品配置推广、物联网服务器的配置与维护等工作，具有一定的应用系统开发能力，在专业领域内跟踪新理论、新知识、新技术的高技能应用型专门人才。





四、计算机网络技术专业



本专业开设计算机网络原理、C语言程序设计、Linux基础、PHP程序设计、网页设计与制作、数据库原理及应用、Windows网络操作系统、Linux服务器搭建、网络安全等课程，注重培养掌握网络技术、网络服务器搭建、网页设计、网站开发等相关知识，可从事IT产品销售、网络工程组建、管理与维护、网站的设计与开发、简单网络编程等一线岗位的高素质应用型人才。

就业方向：服务器运维、网络设计、网络组建与维护、网站开发与维护、客户服务或网络产品销售等。

五、数字媒体艺术设计专业

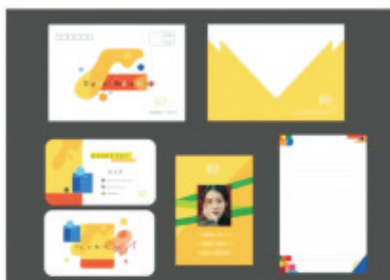
本专业开设素描、色彩、构成设计、PS软件基础与色彩应用、AI (illustrator) 矢量图软件、摄影、广告创意制作、二维动画技术、企业形象设计、图标设计、包装设计、UI界面设计等课程，注重培养掌握计算机技术、Photoshop、illustrator等基础知识，具备UI界面设计、UI交互设计、VI设计、包装设计、广告设计、编排设计、多媒体设计、印刷设计等基本技术，能够胜任平面设计、广告设计和UI设计的创作、制作、衍生产品生产营销等相关的管理和服务岗位的高技能、复合型人才。



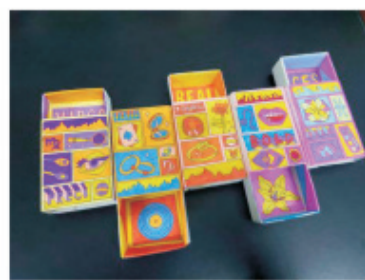
就业方向：广告设计、UI设计、VI设计、包装设计、数字媒体类销售、数字媒体类技术客服等。



数媒专业学生作品



数媒专业学生作品



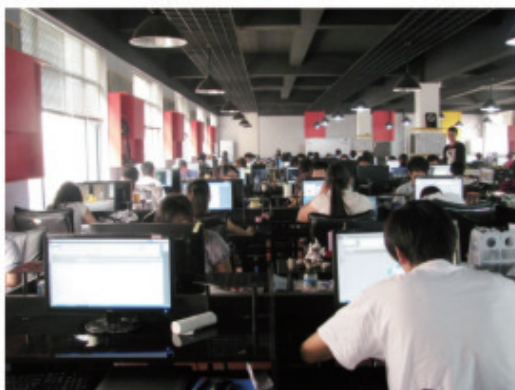
数媒专业学生作品



六、动漫制作技术专业（动漫设计方向）

本专业开设素描、摄影、动画速写、Photoshop、MAYA、AE（after effects）、Animate、动漫数码绘画、二维与三维动画技术、三维角色制作、影视后期制作和特效、剧本创作等课程。注重培养掌握计算机技术和二维动画制作、MAYA、三维动画制作等基础知识，具备游戏场景、道具、角色等基本技术，熟悉动漫制作和最新动漫设计技术，面向动漫制作与设计企业，能在生产、管理及服务第一线从事动漫制作与设计、技术支持与销售等工作岗位的高素质应用型人才。

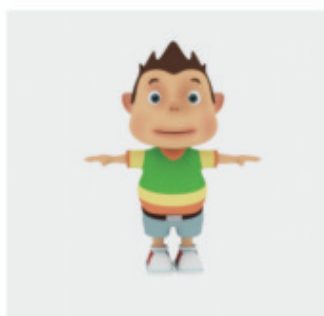
就业方向：游戏（怪物、角色、NPC等）制作、游戏（场景、花草、山石等）制作、二维动画制作、三维动画制作、影视包装栏目制作、动画设计等。



动漫专业学生作品



动漫专业学生作品



动漫专业学生作品



动漫专业学生作品

建筑工程系专业介绍

一、建设工程管理

建设工程管理（项目经理方向）

培养目标：培养适应社会主义现代化建设需要，掌握建设工程管理专业必备的基础理论知识，具有良好职业素养和相关领域工作岗位能力及专业技能，适应建设工程生产一线的生产、技术、管理等职业岗位要求，德、智、体、美全面发展的高端技能型专门人才。

专业核心课程与主要实践环节：建筑识图与绘图、房地产开发与经营、工程经济技术学、招投标与合同管理、建筑工程测量、建筑施工技术、工程造价、建筑施工组织与管理等。





职业资格证书：初始就业主要职位有现场管理员、施工员、质量员、安全员等。发展岗位群有：从事工程管理工作2年后的发展岗位为注册建造师，具备建设工程项目经理任职资格。

就业面向：建设工程管理（项目经理方向）专业毕业生的职业范围主要面向大中型建筑施工企业，铁路与公路等交通工程，建筑设备安装企业，房地产企业等一线企业，起薪12万以上。

建设工程管理（工程监理方向）

【培养目标】培养适应社会主义现代化建设需要，掌握工程监理职业必备的基础理论知识，具有良好职业素养和相关领域工作岗位能力及专业技能，适应建设工程生产一线的生产、技术、管理等职业岗位要求，德、智、体、美全面发展的高端技能型专门人才。

【专业核心课程】建筑识图、房地产开发与经营、工程项目管理、招投标与合同管理、建筑工程监理、建筑施工技术、工程造价、会计学等。

【职业资格证书】初始就业主要职位有现场管理员、监理员、质量员、安全员等。发展岗位群有：从事工程管理工作2年后的发展岗位为注册监理工程师，具备建设工程项目工程监理工程师任职资格。

【就业面向】建设工程管理（工程监理方向）专业毕业生的职业范围主要面向大中型建筑施工企业，各类设计院，工程咨询公司，工程审计部门，房地产企业等长三角、珠三角知名企业，起薪12万以上。

本专业部分合作企业：上海博联工程监理公司、浙江华杰工程咨询有限公司、中铁大桥局、中衡设计集团等。



二、工程造价专业

培养目标：本专业主要培养造价员、预算员专业岗位群，具有较强的实际工作能力，适应从事建筑安装、装饰工程预算、建筑工程结算审计和施工项目管理的高级技术应用型专门人才。

专业核心课程与主要实践环节：建筑预算、钢筋翻样、安装预算、造价软件应用实务、合同管理与招投标、工程经济、建筑识图、房屋建筑学、建筑施工技术、施工组织设计及其相应的实习实训等。

职业资格证书：毕业生毕业时可获得土建施工员、造价员、质检员、安全员等一项或多项职业资格证书。

就业方向：本专业毕业生主要就业方向为建筑安装施工企业的成本预算、造价事务所的工程招投标业务、项目前期的预决策分析评估、工程结算审计等方面的相关领域。





三、工程测量技术专业



培养目标：培养适应社会主义现代化建设需要，掌握工程测量专业必需的理论，具备工程测量方案设计、外业观测及内业数据处理的基本技能，能够从事城市和工程建设、矿产资源勘查与开发、国土资源调查与管理等测量工程任务的高端技能型专门人才。

专业核心课程与主要实践环节：地形测量、数字化测图技术、控制测量、GPS测量技术、工程测量、地形测量实习、控制测量实习、GPS测量实习、摄影测量实习、工程测量实习等。

职业资格证书：教育部GIS工程中心授权的MAPGIS认证培训证书，国家测绘局注册的工程测量员，国家住房与城

乡建设部注册的施工员、安全员、质检员、材料员等职业资格证书。

就业方向：本专业的毕业生可在城市建设规划与管理、交通（包括公路、铁路与水运）、国土与房产、工业企业、海洋、建筑、水利、电力、石油、冶金、国防、测绘、工程勘察、城市与企业信息管理等部门，从事测绘及相关信息工程的规划、设计、实施与管理工

作，也可以在政府部门、教学和科研单位从事相关工作。

四、建筑工程技术专业

培养目标：培养适应社会主义现代化建设需要，掌握建筑工程技术专业必备的基础理论知识，具有良好职业素养和相关领域工作岗位能力履专业技能，适应建筑工程生产线的生产、技术、管理等职业岗位要求的高端技能型专门人才。

专业核心课程与主要实践环节：建筑识图与绘图、建筑工程施工测量、基础工程施工、砌体结构工程施工、混凝土结构工程施工、钢结构工程施工、装饰装修工程施工、屋面与防水工程施工、工程计量与计价、建筑施工组织与管理、工程测量实习、建筑工程预算实训、建筑施工组织课程设计等。

职业资格证书：学生毕业时可获得土建施工员、造价员、质检员、安全员等一项或多项职业资格证书。

就业方向：学生毕业后主要分布在上海、广东、江西、浙江、湖南、福建、湖北等省市，可在建筑施工企业从事各类建筑工程施工技术、工程管理和工程造价等方面工作。





五、建筑室内设计专业

培养目标：以就业为导向，以建筑室内设计、工程施工及现场管理为主线，突出“工学结合、知行合一”的现代职教规律多元化人才培养模式，培养适应德、智、体全面发展，系统掌握室内设计、施工、管理的理论和技能，具备独立设计思维，有观察、理解、总结生活的能力，并能结合各方面学科知识解决实际问题，从事建筑室内设计、施工和管理工作的，也可自主创办设计工作室从事经营服务等方面工作的高等应用职业型人才。



经济管理系专业介绍

一、市场营销专业

培养目标：本专业培养具备管理、经济、法律、市场营销等方面的知识和能力，能在电子商务、家电、汽车、保险、房地产、快速消费品、影视动漫、营销策划等行业以及政府部门、高校等从事市场调研、营销策划、广告策划、市场开发、营销管理、渠道建设管理、推销服务和教科研方面工作的高素质技术技能型人才。

主要课程：管理学、市场营销理论与实务、市场调研、广告策划与创意、公共关系、零售业营销、营销渠道管理、商务谈判、推销策略与技巧、新媒体营销等。

专业优势：1、就业率最高的专业之一；2、晋升机会最多；3、报酬最高的职业之一；4、掌握的客户资源多，有利于自主创业；5、人际交往广泛；6、最适合年轻人的职业—有挑战性、自由度也高。

实习实训：开设的实习实训项目：《市场营销专业认知实习》、《市场调研实训》、《零售管理实训》、《营销渠道实习》、《推销技巧实训》、《广告策划与创意实训》、《市场营销策划实训》、《新媒体营销实训》、《沙盘模拟经营》、《顶岗实习》。

校企合作：实习单位有网易公司、中国大地财产保险股份有限公司、阿里巴巴网络技术有限公司、京东集团、江西胜龙牛业有限公司等。





就业明星：

郭用椿：2019年应届毕业生，厦门金一电子科技有限公司，销售经理，年薪10万元。

朱强玉：2019年应届毕业生，江西美域建设工程有限公司，市场部经理，月薪6000元底薪+提成。

许国福：2017市场营销1班，任职企业：网易公司（NetEase），售后主管，月薪：8000元。

杨会：2017市场营销1班，任职企业：香港四环康源美容集团，市场经理，公司月薪:8000元。



学生实习照

二、电子商务专业



培养目标：本专业培养能适应社会主义市场经济发展，既掌握信息技术，电子商务原理，又具备信息管理，电子商务操作技能与实务知识，网络营销与开拓能力，思想观念新，职业信念坚定，基础知识牢，专业能力强，综合素质高，可持续发展的应用技能型电子商务人才。

学制：三年

招生对象：普通高中毕业生、中职毕业生

主干课程：电子商务实务、网络营销学、电子商务与现代物流管理、网上支付与结算、电子商务安全与管理、移动电子商务、CorelDRAW设计、计算机网络技术与应用、Photoshop Cs、网页制作等。

就业方向：网站运营人员/主管、网站策划/编辑、网站推广人员、网站美工人员、网站设计/开发人员、网络营销员、外贸电子商务员、电子商务创业、从事电子商务教学工作等。

专业特色：本专业已与上海宝尊、上海百秋、上海地素时尚、苏州科沃斯公司、蓝湖汇电子商务有限公司、杭州昊道网络公司、江西胜龙牛业有限公司等合作，建立了10多个较为稳定的校外电子商务实训基地、校企合作单位，并且拥有1个校内电子商务专业实训室，本专业还完成了《电子商务实务》《市场营销》等多门专业精品课程和经济管理系二级网站的建设。

专业荣誉：

本专业曾获在全省首次“高职高专科技创新”大赛中，获得团体二等奖；第十六届“挑战杯”江西省大学生创业计划竞赛银奖；第三、四届全国跨境电商技能竞赛国赛一等奖、第二、三届“奥派杯”移动商务技能竞赛江西赛区三等奖等。



毕业生代表:

刘金铜: 2015级电子商务学生, 抚州市东乡区人, 人才测评分析师, 现任江西后街科技有限公司总经理, 公司创始人之一。

李文滨: 2015级电子商务学生, 学院2015年度创新创业大赛第一名获得者, 上饶市上饶县人, 现任深圳市滨江网络科技有限公司董事长。



三、大数据与会计专业

——未来“财务经理”的摇篮

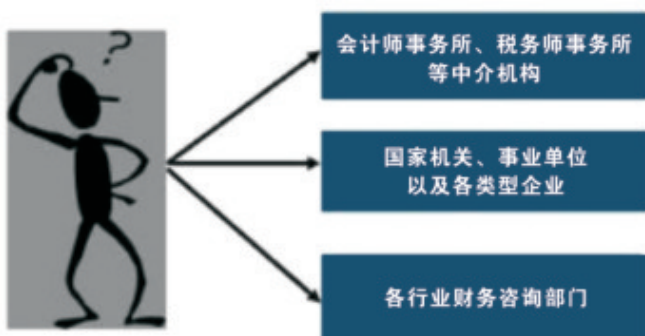
培养目标: 本专业着重培养牢固掌握财务会计、财务管理、审计、经济法、税法等经管知识和技能, 具有一定的英语水平, 适应会计服务业的发展需要, 具有较强的实践技能和解决问题能力的应用技术型高级财务人才。

学 制: 三年

招生对象: 普通高中毕业生、中职毕业生

主干课程: 助理会计师考证、会计师、1+x考证的相关核心课程, 包括财务会计、财务管理、审计、成本会计、公司战略与风险管理、税法、经济法; 其他专业课程, 包括出纳?会计基本岗位理论与实操、管理会计、政府与事业单位会计、会计电算化、会计英语、税收筹划、会计软件应用、大数据财务分析等。

就业方向: 本专业学生毕业后可到会计师事务所、税务师事务所、国家机关、事业单位以及上市公司、股份公司等各类型企业从事会计、审计、财政、金融、税务、出纳和财务咨询管理等工作。





实习实训：校内配置有设施齐全的综合实训室，于在校期间组织多项业务综合实训



校企合作：校外实习基地遍布各地，可安排学生到中审会计师事务所、利安达会计事务所、旭诚税务事务所、天盛会计师事务所、江西省国有资产管理委员会下属多家企业的财务部门进行顶岗实习。



资格证书：在校期间本专业将组织学生报名参加以下证书：



助理会计师证



助理审计师



注会全科合格证

师生荣誉：

本专业师资力量雄厚，完成多项课题、精品课程、科研任务，并在各级学术期刊上发表大量学术论文，被评为江西省“省级特色专业”，所在教学团队被评为江西省“省级教学团队”。培养的学生综合素质高、专业能力强，各方面表现优异，获得相关实习单位的一致肯定。2010至2020年间会计专业学生在萍乡市大学生创业电视大赛、江西省“创青春”创业大赛、江西省“挑战杯”大学生竞赛、“江西省大学生科技创新与职业技能竞赛”等国家、省市级竞赛中获个人及团体一、二、三等奖及金银铜奖共81项。





优秀毕业生：



学生许改枝现任江西省奥锓特
税务师事务所审计部经理 年薪25万



学生梁庆华现任深圳市新康升
贸易有限公司运营总监年薪28万



学生李芳现任浙江商业
银行支行行长年薪30万

四、工商管理专业



培养目标：本专业培养掌握管理、经济、法律方面的知识和能力，具有企业管理、市场营销、会计、人力资源管理、生产运营管理、物流管理等方面知识和能力，能在企、事业单位及相应的业务部门从事基层管理实务工作的实用型、技能型、复合型人才。

学制：三年

招生对象：普通高中毕业生、中职毕业生

招生科类：文理兼收

主干课程：管理学、市场营销、财务管理、人力资源管理、物流管理、生产与运营管理、电子商务概论、新媒体运营、广告策划、管理沟通与商务谈判、消费心理学、推销技巧等。

就业渠道：工商管理专业毕业生就业范围非常广，现有沃尔玛、苏宁易购、盒马鲜生、顺丰速运、江西甘源食品股份有限公司等10多家校企合作单位，企业、政府部门都是工商管理学生的用武之地。一般来讲，主要有以下几种就业渠道：市场营销及电商营销职位、人力资源管理职位、生产运营管理职位、物流管理职位、经理助理职位、广告策划职位等。

专业荣誉：

本专业曾获：BIZWAR工商管理大赛全国一等奖、二等奖、江西省工商管理技能大赛全省一等奖、江西有“互联网+”大学生创新大赛银奖、“挑战杯”中国大学生创业计划竞赛铜奖。萍乡市经开杯优秀创意奖等。

优秀毕业生：

郑立新：2013工商班学生，系学生会主席杭州冠潮网络科技有限公司，项目经理，月薪8000元+提成。



五、酒店管理与数字化运营专业（两年制）



培养目标：培养掌握高星级酒店、现代餐饮企业等职业领域的前厅、客房、餐饮、康乐等部门知识与技能，懂精准服务、能数字化运营、善于智慧化管理的复合型技术技能人才。

学 制：两年

招生对象：普通高中毕业生、中职毕业生

科 类：文理兼收

主干课程：酒店管理、饭店前厅与客房管理、餐饮服务与管理、调酒与酒水管理、数字化运营与管理、酒店实用英语、礼仪与形体训练、导游实务、康乐服务与管理、酒店人力资源管理、饭店市场营销、旅游学概论、导游基础知识、宴会设计等课程。

就业方向：本专业毕业生可从事各高星级酒店、星级宾馆、度假村、旅游中心的各种服务与管理岗位，导游（包括涉外导游）等。

专业特色：本专业教师都具有多年相关旅游酒店行业从业经验，注重培养学生的实践能力、岗位胜任能力，并引入酒店行业部分国际课程教学，使学生的技能能适应国际酒店、国际会展中心的要求，达到学习与就业的零距离衔接。

资格证书：计算机等级证、英语等级证、导游资格证、人力资源资格证、海员证等

校内实训基地：酒店前厅客房实训室；酒店餐饮实训室；旅行社实训室

校外实训基地：1、恒大威尼斯酒店；2、启东国瑞豪生大酒店；3、杭州拱墅假日酒店；4、厦门翔鹭



恒大威尼斯酒店

恒大启东国瑞豪生大酒店

国际大酒店；5、杭州太虚湖假日酒店；6、萍乡迎宾馆；7、天鹅大酒店；8、豪门国际大酒店；9、安源旅行社；10、萍乡星球国际旅行社；11、萍乡博物馆；12、安源路矿工人纪念馆。

省级奖励：全省大学生导游技能竞赛、调酒竞赛获得省级奖项





蒋子微2016级酒店管理专业毕业生现任恒大海上威尼斯酒店餐饮部主管



齐超2005级酒店管理专业毕业生现任厦门颐豪商务酒店销售经理



赖长江2007级酒店管理班学生现任杭州星良品牌管理有限公司品牌总经理



李应超 2006级酒店管理专业毕业生现任厦门宾利汽车销售经理

六、现代物流管理专业

培养目标：本专业培养掌握现代物流管理理论和岗位操作技术，熟悉国内外生产、流通企业的物流业务，面向大中型生产制造企业、商品流通企业、物流服务企业，以及其他工商企业及物流业中的仓储、运输、物流系统设计、物流管理等工作的中、高等技术应用型专门人才。

学 制：三年

招生对象：普通高中毕业生

招生科类：文理兼招

主干课程：快递企业运营实务、快递业务统计、快递实务、物流管理基础、仓储管理实务、采购管理实务、库存管理实务、快递业务操作与管理、运输管理实务、配送管理实务、快递设备与设施使用与维护、物流信息技术与信息系统、供应链管理、物流系统规划与设计、生产运作管理、快递法规与标准、物流案例、快递客户服务与管理、快递市场营销与策划等。

就业方向：本专业就业岗位为制造业和大型连锁经营企业的采购与供应管理、仓库管理、仓储设计、物流规划、运输与配送、快递业务操作与管理等。同时，根据国家有关政策，也可以自主创业，办物流与快递公司。

专业特色：本专业教师都具多年相关物流行业从业经验，学院实训实验基地遍布全国，并与顺丰速运、京东、德邦物流、宝供京东方、苏宁电器等数十家全国大型企业具有良好的合作关系，学生毕业成绩良好可以与上述公司签订就业协议。历届毕业生都在企业工作期间取得不错的业绩，深受用人单位好评。

专业荣誉：本专业培养的学生基础扎实、动手能力强，我院现代物流专业在本省同层次院校学科建设处于领先地位，多次获得省、市一级奖励，并取得优异成绩。2009年参加省教育厅举行的首届物流大赛获得全省高校二等奖，取得参加国家物流大赛参赛资格。





就业明星：

万洋：2015物流管理学生，2015物流管理班长，现就职于顺丰速运有限公司江西区新干分部运作主管。

殷洁洁：2015物流管理，院学生会主席，现就职于顺丰速运有限公司江西区行政事务专员。

周力：2015物流管理，现就职于顺丰速运有限公司江西区南城点部负责人。

赵晓静：2015物流管理，现就职于顺丰速运有限公司江西区部码组长。

王志鹏：2016物流管理，现就职于顺丰速运有限公司江西北区新钢分部运作主管。

张帅：2017物流管理，现就职顺丰速运有限公司江西区宜春点部仓管。



获奖证书

张帅，
由你们组成的团队在江西应用工程职业学院
在“顺丰速运物流杯”第一届江西大学生
物流设计大赛中获得二、等奖，特颁此证！



现代物流管理——顺丰速运订单特色班

一、现代物流管理（顺丰速运订单班）特色

- 1、就业保障：入校可与上市公司顺丰速运有限公司签订带薪实习和就业保障协议。
- 2、企业导师和校内名师授课：实践经验丰富的企业导师和校内名师珠联璧合，精心指导。
- 3、培养模式：“师带徒”订单式培养，2.5+0.5模式。
- 4、课程开设：公共基础课+专业核心课+职业能力拓展课+企业实践课。
- 5、通过努力可获得相关职业技能证书。
- 6、在校可以参加专升本的考试。
- 7、顺丰公司为员工提供完善的晋升通道，毕业后一年后有可能会晋升为网点主管，两年有机会晋升经营分部经理，五年有机会晋升高级经理。

二、企业简介

顺丰1993年，诞生于广东顺德。2016年11月29日，顺丰速运取得证监会批文获准登陆A股市场，2017年2月24日，正式更名为顺丰控股。股票代码002352。

顺丰目前系全球快递五强企业，是国内领先的快递物流综合服务提供商。同时还是一家具有网络规模优势的智能物流运营商。顺丰拥有通达国内外的庞大物流网络，同时，重视IT资源投入，是一家具有“天网+地网+信息网”核心竞争力的智能物流公司。



三、现代物流管理专业就业面向的职业岗位

职业发展方向	岗位类别	薪资待遇
初入职场	仓管员、运作者、调度助理、物流助理、销售助理	月薪：4000元/月以上
职能专业线	人力资源专员、物流管理专员、市场研究专员、采购专员、销售专员、调度专员	月薪：6000元/月以上
经营管理线	网点主管、分部经理、中转场主管、中转场经理、运作主管	年薪：7—12万/年

福利待遇：五险一金、带薪年假、年终奖、节日福利、周末双休（职能专业线）。

四、职业发展通道

职能专业线：助理（储备干部）—初级专员—中级专员—高级专员—专家。

经营管理线：助理（储备干部）—主管—经理—高级经理—总监

五、就业明星



机电工程系专业介绍

一、无人机应用技术



无人机应用技术专业以培养掌握无人机系统结构和飞行控制原理、传感器特性、控制程序设计、图像处理等知识，具备无人机产品设计、生产制造、装调与维修、飞行操控及典型行业应用等实际工作的能力，具有健康的体魄、良好的心理、道德和文化素质，能够用所学专业知识和触类旁通，能够

胜任无人机应用技术方面工作,适应社会发展需要，德、智、体、美全面发展的高素质技术技能人才。相



关实际问题，能够自主学习和触类旁通，能够胜任无人机应用技术方面工作,适应社会发展需要，德、智、体、美全面发展的高素质技术技能人才。

专业核心课程：机器人国际标准、飞行器设计与控制技术、人工智能应用基础、无人机装调与维修技术、单片机应用技术、导航定位技术及应用、无线遥控技术、图像回传与处理技术、无人机飞行规则、无人机操控技术。

就业方向：主要面向在国土测绘与调查、环境监测、电力巡检、农业植保、影像航拍、摄影测量等行业或无人机设计开发、生产制造企业，从事无人机产品设计、部件组装生产、总装调试、质量检验、生产管理、产品销售、售后服务、无人机操控等岗位（群）工作。

二、机电一体化技术专业

主干课程：机械制图与计算机辅助绘图、电工与电子技术、机械设计基础、液压与气压传动、工厂电气控制设备、PLC应用技术、Protel DXP软件技术应用、变频器应用基础、自动控制原理与系统、单片机及接口技术、普通机加工与数控编程加工实训、PLC编程与控制、机电设备拆装调试维修实训等

就业去向：机电产品设计师与制造技术员；机电一体化设备的安装、调试、维护技术员与营销主管；可编程控制器应用技术员；自动化系统应用开发技术员；生产组织与管理工程技术人员等

订单合作企业：1、海尔集团公司（佛山） 2、维沃（vivo）移动通信有限公司 3、杭州海康威视 4、比亚迪股份有限公司 5、杭州机床厂 6、宁波三星医疗电气有限公司 7、宁波力玄运动器材有限公司等



三、新能源汽车检测与维修技术专业

培养目标：面向新能源汽车检测和维修技术相关的技术服务与管理岗位，适应汽车产业转型升级和技术创新需要，具有良好职业道德和人文素养，掌握汽车结构，汽车电控系统、新能源汽车动力系统构造与维修等专业知识，具备新能源汽车机电维修、检验、检测、业务接待能力，从事新能源汽车整车检验、检测及故障诊断、总成及零部件维修以及汽车维修业务接待等工作的技术技能人才。

主要课程：汽车营销、汽车构造、新能源汽车电器系统、动力电池及管理系统、混合动力汽车构造与维修、驱动电机及控制技术、电动汽车检查与维护、智能网联汽车技术、汽车CAD、汽车保险与理赔、二手车鉴定及评估、汽车美容与装潢。

就业方向：主要就职于新能源汽车主机厂、新能源汽车零部件生产企业、各类汽车维修企业、新能源汽车特约维修站等，在汽车售后服务技术领域从事技术服务与管理、从事新能源汽车机电维修、汽车维修企



业业务接待、汽车检验与检测、新能源汽车配件等相关工作。

订单合作企业：1、深圳比亚迪 2、上海大众 3、江铃汽车 4、伯乐车聘网信息科技（苏州）有限公司



四、工业机器人技术专业

主干课程：机械基础、机械制图与CAD绘图、电工电子基础、电路原理、电气控制技术与plc、单片机应用技术、电机与电气控制技术、机器人编程与操作、图像视觉系统、机器人工作站系统集成、机器人工作站维护与保养等。

就业方向：工业机器人本体、工业机器人工作站或智能制造生产线设备的操作、编程、安装、调试、维护、维修、销售和工业机器人相关设备管理等方面的工作以及智能制造、自动化生产线的维护、管理等工作。

订单合作企业：1、维沃（vivo）移动通信有限公司 2、江苏杰士德精密工业有限公司 3、长沙长泰机器人有限公司 4、苏州哈工海渡工业机器人有限公司 5、

宁波甬矽电子股份有限公司等企业。





五、智能控制技术专业（智能制造技术方向）

培养目标：本专业培养适应国家及企业信息化、智能化发展的迫切需要，具有良好科学素养和文化素养，全面系统地掌握智能科学与技术基本理论、基本技术等基础知识体系，同时还具有坚实的数学、物理、计算机、电子与信息处理的基础知识以及认知科学、生命科学等多学科交叉的基础知识，具有熟练的智能科学与技术的实验技能，具备从事智能科学领域应用型工作的高级技术人才。

主干课程：智能控制技术、智能传感检测技术、运动控制系统安装与调试、智能控制技术综合应用、微控制器应用系统开发、智能控制系统集成与维护、电气控制技术与PLC、单片机技术、工业DSP及组态应用技术、工业机器人仿真与离线编程、人工智能与人机一体化智能系统、智能制造信息系统、机器人技术及应用、工业机器人操作和编程、智能自动化生产线安装与调试、移动嵌入式系统、3D打印技术及应用、激光技术及应用、智能工厂和数字车间、智能生产技术、智能物流技术等。

可取得的资格证书：维修电工职业资格证书、可编程序控制系统设计师、单片机程序设计师、ASEA助理工程师

就业方向及岗位：智能制造设备现场安装调试、自动化生产线维护、智能工程机械、智能交通工具、工业机器人安装调试等岗位。

订单合作企业：1、大众汽车 2、长泰机器人有限公司 3、威盛集团 4、海尔集团有限公司5、大地光电科技有限公司 6、浙江司贝宁精工科技有限公司等智能制造及开发设计型企业。

薪酬预期：本专业毕业生对口专业岗位工作一年后年薪为8—15万元，部分优秀毕业生年薪可达20万元。



智能制造单元



智能制造虚拟仿真



学生参加机械创新设计大赛



六、电气自动化技术专业

培养目标：本专业培养面向工业企业自动化生产单位，在生产、管理、服务第一线，从事工业电气控制设备及系统设计、安装、调试、维护及技术管理等职业岗位，掌握电气自动化专业的基本知识、基本理论和基本技能，具有从事电气设备及控制系统的应用开发、技术服务，企业电气设备或供电系统的运行、维护与管理等方面的工作能力，具备良好的职业道德和职业生涯发展基础，德、智、体、美、劳等全面发展的高素质技术技能人才。



主要课程：电工基础、电子技术、计算机控制技术、电气控制技术、检测与转换技术、电力电子技术、电机驱动与调速、工业自动化与过程控制、可编程控制技术、供配电技术、单片机应用技术、工业机器人技术、自动化生产线安装与调试、电工技能实训、电子产品安装与调试实训、单片机应用实训、可编程控制实训、变频器实训、电工上岗证培训等。

就业方向：1.电气设备及控制系统的设计、安装、调试、运行维护及技术管理工作；2.企、事业单位供配电系统的运行、维护及技术管理工作；3.物业管理、社区服务、大型娱乐场所等电子设备及系统的操作、维护运行及管理工作；4.计算机技术、智能控制技术、检测技术等领域的检测、维护工作。

竞赛获奖：1.第十六届“振兴杯”全国青年职业技能大赛决赛第五名（银奖）；2.2020年江西省电子专题设计大赛二等奖、三等奖；3.江西省职业院校技能大赛光伏电子工程的设计与实施赛项三等奖；4.2020年职教集团技能大赛维修电工赛项二等奖。

订单合作企业：1、维沃（vivo）移动通讯有限公司 2、海尔集团（佛山） 3、宁波三星医疗电气股份有限公司 4、杭州海康威视数字技术有限公司





机电工程系2020年各专业学生比赛获奖成绩一览

序号	获奖时间	比赛项目	获奖级别	学生专业	指导老师
1	2020.11	第十六届“振兴杯”全国青年职工技能大赛“机床装调维修工”项目	国家级银奖	机电一体化、电气自动化、工业机器人、	周荷清 殷永生
2	2020.08	第十二届“挑战杯”江西省大学生创业大赛“高速公路预警机器人”项目	国家级铜奖	机电一体化、智能制造、工业机器人	巫婷 欧阳雪娟 曾璜
3	2020.08	第十二届“挑战杯”江西省大学生创业大赛“全自动坐式洗头机”项目	省级银奖	电气自动化、机电一体化、智能制造	欧阳雪娟
4	2020.08	第十二届“挑战杯”江西省大学生创业大赛“消杀机”项目	省级铜奖	电气自动化、工业机器人、智能制造	巫婷 欧阳雪娟 何周亮
5	2020.08	第十二届“挑战杯”江西省大学生创业大赛“Electric Guard电力火检卫士”项目	省级铜奖	机电一体化、智能制造、电气自动化	欧阳雪娟 巫婷、彭睿
6	2020.11	江西省大学生电子设计比赛	省级二、三等奖	机电一体化、电气自动化	周荷清 殷永生
7	2020.09	第九届全国大学生机械创新设计大赛“衣来伸手”项目	省级二等奖	智能制造、电气自动化、机电一体化	何周亮 刘毅
8	2020.09	第九届全国大学生机械创新设计大赛“智能家用输送小车”项目	省级三等奖	智能制造、电气自动化、工业机器人	欧阳雪娟 彭钟
9	2020.09	第九届全国大学生机械创新设计大赛“随心所“浴””项目	省级三等奖	机电一体化、智能制造、工业机器人	欧阳雪娟 何周亮
10	2020.09	第九届全国大学生机械创新设计大赛“清心“玉”发”项目	省级三等奖	机电一体化、电气自动化、智能制造	欧阳雪娟 彭钟
11	2020.09	第九届全国大学生机械创新设计大赛“家庭卫士”项目	省级三等奖	电气自动化、智能制造、工业机器人	何周亮 童勋
12	2020.09	第九届全国大学生机械创新设计大赛“用药分配提醒器”项目	省级三等奖	机电一体化、电气自动化、智能制造	何周亮 王滨
13	2020.09	第46届世界技能大赛江西选拔赛“可再生能源”项目	省级个人第三	机电一体化	刘海英
14	2020.12	第九届江西现代职教集团维修电工比赛个人赛	省级二等奖三人	机电一体化、工业机器人、智能制造	殷永生 周荷清
15	2020.12	江西省汽车维修大赛	省级三等奖	汽车运用与维修	徐汝玲
16	2020.12	江西省萍乡市汽车维修大赛	二等奖2项	汽车运用与维修	徐汝玲



思政基础部专业介绍

一、商务英语专业



培养目标：本专业面向涉外贸易行业生产、管理和服务第一线，培养德、智、体、美全面发展，具有较扎实的英语语言基础知识、较强的英语交际能力，熟悉国际贸易、跨境电商等行业领域的基本理论知识和业务流程及商务知识，具有较强的涉外贸易行业业务操作技能和商务职业能力，并能熟练使用现代办公设备，具有良好的职业道德，能够适应社会需要的高素质复合型技术技能人才。

主干课程：商务英语、外贸函电、商务英语翻译、英语视听说、国际贸易实务、国际金融、商务单证、英语听力、国际商法、国际结算、商务谈判、市场营销、英语精

读、英语写作基础、国际商务礼仪、英语泛读、英语语法、英语口语等。

学科优势：践行双证书制度，在校期间可考取大学英语四、六级证书、教师资格证、翻译专业资格证、商务英语（BEC）证书、全国外贸业务员、全国国际商务单证员等证书。



就业方向：本专业面向国际贸易、跨境电商、文化教育、旅游（酒店）等行业及其他涉外企事业单位，就业岗位为：商务翻译、外贸业务员、跟单员、跨境电商海外营销、商务助理、电子商务师、英语教学和涉外文秘等。





二、婴幼儿托育服务与管理

专业介绍：婴幼儿托育服务与管理专业旨在培养婴幼儿托育服务、身心健康及教育发展领域的工作者和专业人员，使学生具有宽阔的国际与行业视野、扎实全面的儿童教育专业知识和管理技能；具有开拓创新意识和实际的操作能力。毕业后既可胜任儿童教育教学、儿童营养健康研究和管理工作，又能在儿童健康管理机构儿童教育机构、儿童营养研发机构、儿童运动研究机构、媒体、图书出版部门、公司等从事相关工作；为在教育学、心理学、营养学、运动学、管理学等相关学科继续深造打下坚实的基础，成为宽适应性、适用性、实用性与专业性的应用型专门人才。

主要课程：幼儿教育学、幼儿发展心理学、幼儿园管理、幼儿营养学、管理学、幼儿卫生学、幼儿教师礼仪、幼儿教师语言艺术、律动音乐与创编、幼儿疾病预防与照顾、琴法（钢琴基础）、健康管理学、舞蹈创编与形体训练、美术与手工制作。



基本练习



民歌合唱



幼儿教育一体化实训室



民族民间舞



钢琴展示



专业证书：幼儿园教师资格证、健康管理师证、公共营养师证等。

就业方向：婴幼儿托育服务与管理专业毕业生的职业范围主要有能适应社会发展和现代幼儿（早期）教育改革和发展的高等专科程度的幼儿园教师、幼儿艺术教育教师、健康管理师、营养保健师、信息管理员、幼儿园多媒体综合应用教育教师及幼儿园管理人才，毕业生还可在社区早教中心、早教机构或相关教育培训机构从事教学、基层管理等工作，在媒体、图书出版部门、幼儿运动研究机构等从事相关的摄像、编辑、管理、研发等工作。



毕业美术展



毕业汇演



幼儿园实习



三、美容美体艺术专业

香港四环康源国际美容集团公司（美容美体艺术专业——四环康源订单班）

企业简介：香港四环康源国际美容集团公司位于美丽的西子湖畔——杭州。集教育、培训、服务、销售为一体，服务对象为高端成功女性，服务内容为培训、教育、健康养生、纤体、护肤。公司代理的品牌分别来自于法国、澳洲、意大利、英国、瑞士等国家的国际知名专业品牌。在浙江设有五家分公司，并拥有1000多家加盟店。

2018年香港四环康源国际美容集团公司与我校签订校企合作联合办学协议，开设四环康源订单班。

招生对象：女生，皮肤形象较好。

教学计划：根据四环康源公司要求，学校安排针对性的课程设置和培训计划。

教学安排：前五个学期，在学校期间进行理论学习和企业每月派技术人员上两次专业课，第六学期赴企业顶岗实习。



订单班名称	人数	岗位职责	工资待遇
四环康源店长班	100人	一、美容院店务管理与执行；二、公司政策的落地执行；三、店内大顾客客情维护及跟踪其项目进展；四、店内营销活动的指挥和负责；五、店内整体培训的安排及负责；六、店内团建工作执行。	第一年试用期三个月，转正后每月工资五千元到一万元，第二年根据业绩每月工资一万元以上，公司免费安排吃住。
四环康源导师班		一、提供专业的面部护理，做好贴心服务；二、各省市经销商及加盟店的产品认识、美容手法、销售技能培训，提升加盟店业绩；三、协助加盟店宣传及驻店扶持工作；四、针对加盟店制定活动方案，维护所辖区域市场；五、市场同类产品信息收集及反馈。	第一年试用期三个月，转正后每月工资一万元到一万五千元，第二年根据业绩每月工资一万五千元以上，公司免费安排吃住。





高 在我 薪

校企合作

系统性

专业性

实战性

快速性

针对性

HIGH SALARY

技能+学历=高薪就业

SKILLS+EDUCATIONAL BACKGROUND

物联网应用技术

就业岗位：物联网产品开发工程师、物联网系统集成工程师、物联网系统管理员、物联网产品制作技术员、物联网系统集成工程师、嵌入式软件开发工程师。

合作企业及就业单位：中国物联网研究发展中心、华为、腾讯、中国移动、达内时代科技集团（美国纳斯达克上市公司）等。

薪资水平：4500-15000元/月，确保100%推荐就业。

计算机网络技术

就业岗位：网络管理员，网络工程师，综合布线工程师，网络安全工程师，网站设计师，网站开发工程师，网络技术讲师，软件硬件开发工程师。

合作企业及就业单位：华为、阿里巴巴、中国移动、达内时代科技集团（美国纳斯达克上市公司）、网络公司等。

薪资水平：4500-12000元/月，确保100%推荐就业。

市场营销

就业岗位：自主创业；可在工商、外贸、金融、保险、证券、旅游、房地产等企事业单位从事企业营销管理、客户资源管理、网络营销管理、营销策划、营销诊断、市场调查和咨询等工作；可在阿里巴巴、京东、苏宁易购等公司从事网络销售、策划、管理工作。

合作企业及就业单位：

天猫、京东、亚马逊、唯品会等。

薪资水平：4500-12000元/月，确保100%推荐就业。

部分就业单位

在北京、上海、深圳、江苏、浙江、江西等地区对口的企事业单位就业





合作企业:江西云才网络科技有限公司

数字媒体艺术设计

动漫制作技术

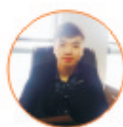
计算机应用技术

电子商务

专业优势

优势一	双师联手授课: 根据市场人才需求,由校企双方共同量身定制课程,企业委派专业技术骨干到学校专职或兼职授课,校企双师联手更利于提高学生的职业能力。更有利于提高学生的职业能力。
优势二	签订就业协议: 入学即签订就业协议,符合条件者对口推荐就业,主要就业地为杭州、深圳、广州、武汉、南昌、长沙等一线及潜力城市。
优势三	零成本创业: 针对学生自主研发的可行性专业项目,培养企业方提供创业场地及资金,扶持大学生成功创业。

就业明星



姓名:郑立军
杭州云才网络科技有限公司
项目经理



姓名:李渝超
厦门宾利汽车销售经理



姓名:蒯子群
恒大海上海悦酒店
餐饮部主管



姓名:齐群
厦门悦来商务酒店
销售经理



姓名:陈长江
杭州皇品食品管理有限公司
品牌总经理



姓名:韦古冲
深圳市友博物流有限公司
仓管主管



姓名:许改峰
江西吉安特务律师事务所
审计部经理



姓名:刘金涛
江西云才网络科技有限公司
创始人



姓名:李文斌
深圳浙江网络科技有限公司
董事长



姓名:李芳
浙江商业银行支行
行长



参加双十一实习现场



培养企业方组织招聘会



户外拓展活动合影



学生聆听企业专家讲座

学生
写照

就业单位

主要面向一线城市的大型企业对口岗位就业





江西胜龙牛业有限公司



一、企业简介：

江西胜龙牛业有限公司2016年5月成立于江西省萍乡市，目前已成为南方地区规模最大、标准化程度最高的肉牛全产业链集团公司。旗下成立了胜龙（广州）销售有限公司，广州牛人食品有限公司，江西胜牛食品有限公司等5家子公司和1个办事处。拥有内蒙，江西两个基地，占地数万亩。在广州，我们仅用了18个月就从0做到了第一，我们不仅是珠三角地区牛肉行业领军品牌，在全国也名列前茅。

公司有九大业务板块，从肉牛繁育到终端销售，全产业链经营。与中国农大、华中农大、江西农大、江西农科院等高等院校和科研院所建立了长期产学研关系。连续三年取得有机牧草和有机肉有机认证证书，先后荣获全国农业重大技术推广示范基地、省级农头企业、省级扶贫龙头企业、省级农业产业化先进集体、省级企业技术中心等多项国家级、省市级荣誉称号。

二、公司实力

01.全产业链经营 02.优秀团队 03.两大基地 04.合作院校: 中国农业大学 华中农业大学 西南农业大学 江西农业大学 05.发展迅速: 开设专卖店达200余家! 06.社会贡献 产业扶贫: 胜龙的发展与贡献获得了党和政府的高度赞赏与肯定

三、校招入职

1.薪酬待遇：实习生和毕业生同等对待。试用期无责任工资4100+，转正后工资5000+，只要肯努力，上不封顶。

2.公司福利：公司提供免费住宿（空调、热水器、洗衣机全部配齐）。在公司食堂就餐可享受补贴，广州地区平均一餐只需5-6元（市场价格平均15-20元）。元旦、三八、端午、春节等各种节日，福利多多。不定期组织旅游及各种团建活动。



四、人才培养

门店员工-实习店长-合伙人/店长-区级合伙人/区域经理-市级合伙人/区域总监-省级合伙人/公司高管

合伙人/店长

晋升为实习店长后，经过4-6个月的工作、学习沉淀，想自己创业的，可以向公司提出申请成为**合伙人（老板）**，经考核通过后，公司会将此店转让至其名下，无需缴纳加盟费、装修费等费用，真正的**零风险创业**，员工变为**老板**！



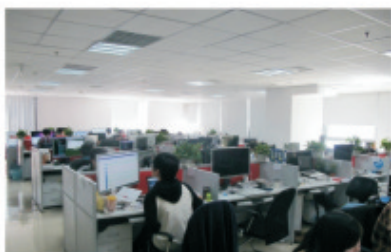


《《 实习实训 》》

学院以江西省国资委为依托。坚持走“校企合作、工学结合、订单培养的特色办学之路，除校内先进、齐全的实习实训设备外，还有众多的实习基地。如佛山海尔集团、中兴通讯、比亚迪、安源客车厂、中鼎国际”江西铜业集团公司、江中集团等国有企事业单位。这些企业为学生的实习、实训、就业提供了强有力的保障。



学生移动互联网学院前合影



学生在软件公司实习



学生在网络公司实习



学生在淘网科技实习



学生在中鼎国际实习



海尔集团

《《 就业创业 》》

学院一直注重学生的就业工作，多年来采取四种就业模式：一是推行“订单式”培养。依托江西省国资委出资监管的企业、顺丰速运集团、香港四环康源国际美容集团公司、海尔集团、江西俊采科技有限公司、江西伟峰物联网有限公司、江西云才网络科技有限公司、江西胜龙牛业有限公司等企业，积累了丰富的校企合作经验；二是向“长三角”、“珠三角”等经济发达地区输送技术和管理人才；三是每年邀请知名企业到校园召开现场招聘会；四是鼓励学生创新创业。通过以上四种模式保证学生100%就业。



校园现场招聘会



学生在京东高城工作场景



毕业生在动漫公司实习



电子商务专业在京东实习



物流管理专业在京东实习



办学宗旨：以人为本 培养高素质高技能人才

办学理念：全纳育人 仁爱化人 规约立人

校 训：励志 崇德 尚学 敦行

校园精神：诚朴坚卓 达谦智勇



学院招生网



江西应用工程职业学院
Jiangxi Applied Engineering Vocational Institute

学院地址：江西省萍乡市安源区
招办电话：0799-2182227/2191733
学院网址：<http://www.jxatei.net>
学院招生网：<http://zsc.jxatei.net/>

乘车路线：从萍乡火车站下车到站前东路乘“36路”公交即可到校；到萍乡北站，转乘直达萍乡火车站的快巴，乘“36路”公交即可到校。